

# MONTHLY MEMBERSHIP PROGRESS REPORT

STANDORT GERMANY

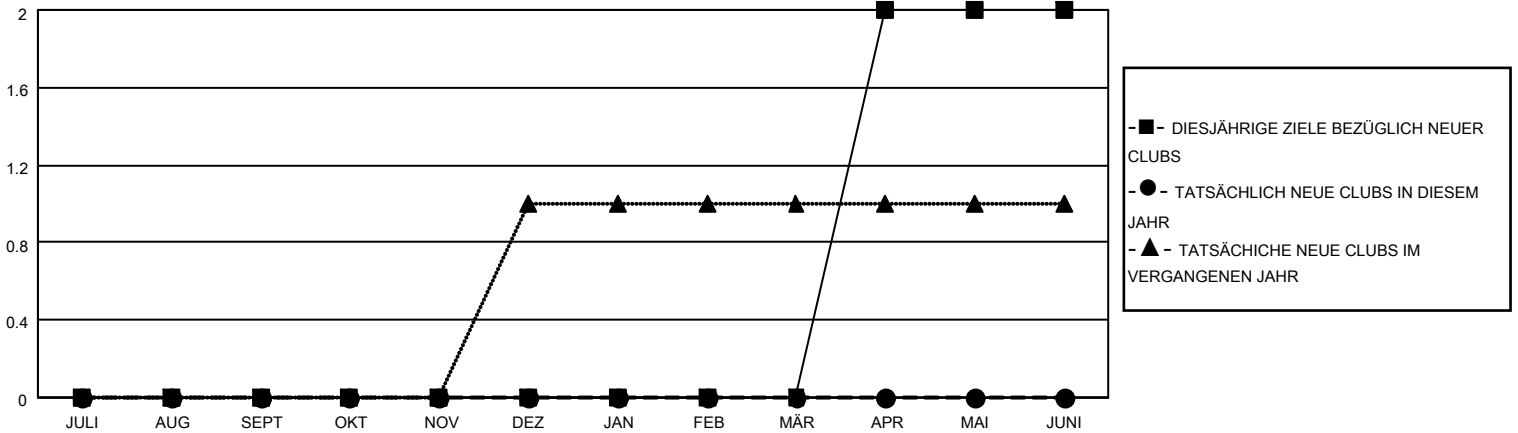
District 111SN

Results as of: 10/31/2021

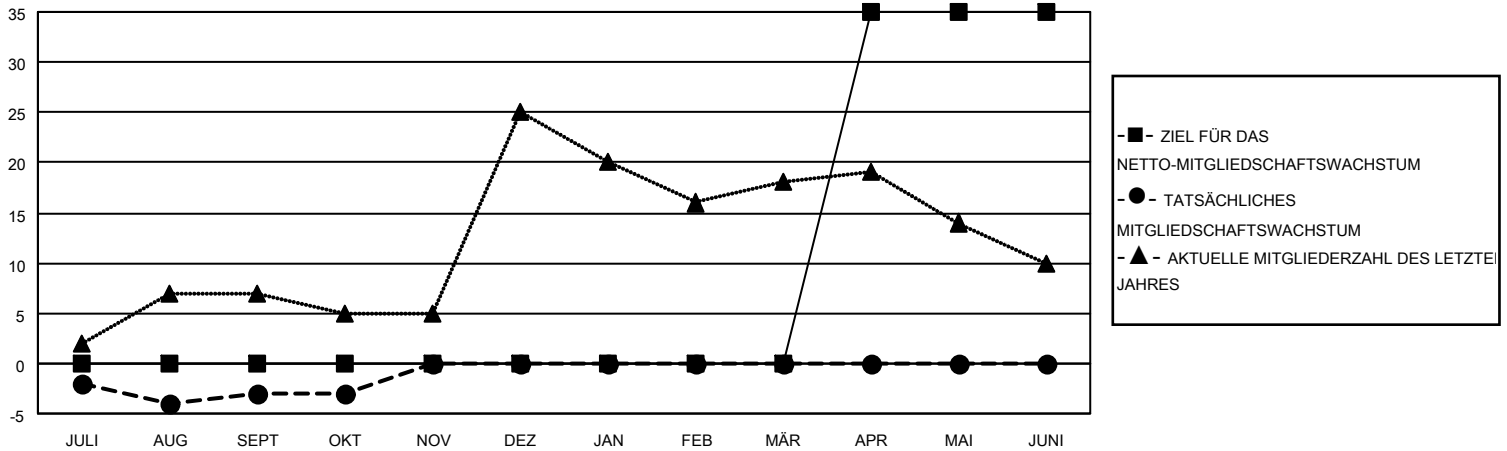
Clubs			
ERGEBNISSE FÜR 2021-2022			
QUARTAL	ZIEL NEUE CLUBS	NEUE CLUBS	AUFGELOSTE CLUBS
JULI/AUG/SEPT	0	0	0
OKT/NOV/DEZ	0	0	0
JAN/FEB/MÄR	0	0	0
APR/MAI/JUNI	2	0	0

Pro Mitglied			
ERGEBNISSE FÜR 2021-2022			
QUARTAL	ZIEL FÜR DAS NETTO-MITGLIEDERSCHAFTSWACHSTUM	TATSÄCHLICHES MITGLIEDERSCHAFTSWACHSTUM	AKTUELLE ANZAHL ABGEMELDETER MITGLIEDER (einschließlich Transfermitglieder)
JULI/AUG/SEPT	0	12	13
OKT/NOV/DEZ	0	5	5
JAN/FEB/MÄR	0	0	0
APR/MAI/JUNI	35	0	0

ZIELE UND TATSÄCHLICHE NEUE CLUBS KUMULATIV



ZIELE UND TATSÄCHLICHE MITGLIEDER KUMULATIV



ABGEMELDETE CLUBS: 0	12 VON 58 CLUBS HABEN 1 ODER MEHR NEUE MITGLIEDER AUFGENOMMEN	<u>GESCHLECHTERVERTEILUNG</u>	
<u>AUSGETRETENE MITGLIEDER</u>		MANN	1,598 (81.61%)
VERSTORBEN	2	FRAU	360 (18.39%)
CLUB AUFGELOST	0	NON BINARY	0 (0.00%)
SONSTIGES	16	PREFER NOT TO ANSWER	0 (0.00%)
<b>GESAMT</b>	<b>18</b>	<b>GESAMTANZAHL DER MITGLIEDER IN EINER FAMILIENEINHEIT</b> 21	
<a href="#">KLICKEN SIE HIER FÜR KUMULATIVE MITGLIEDERSCHAFTSDATEN</a>		<b>FAMILIENMITGLIEDER, DIE NUR DIE HÄLFTE DER INTERNATIONALEN BEITRÄGE ZAHLEN</b> 10	